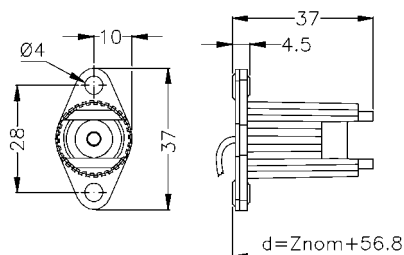


## H7C



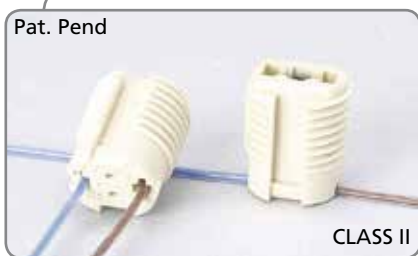
R7s	90/250°C		
8A 250V	IP20		
300°C	APPROVAZIONI APPROVALS	CE	03



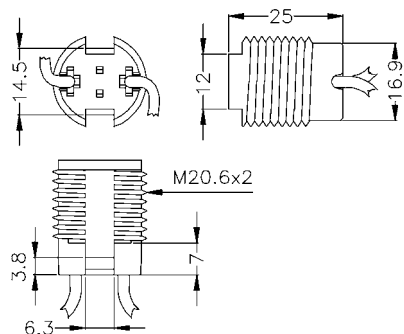
Corpo STEATITE, supporto esterno in alluminio con alette di raffreddamento, lunghezza e tipo cavo su richiesta, fissaggio con viti.

*STEATITE body, external aluminium cooling-jacket, alternative wire quality and length on special request, screw fixing.*

## M2W



G9	90/260°C	ACCESSORI ACCESSORIES	
2A 250V	IP20		
250°C	APPROVAZIONI APPROVALS	CE	03



Corpo STEATITE FILETTATO, fissaggio a scatto. Lunghezza e tipo cavo su richiesta. Rispetta la classe II se fornito con cavo in doppio isolamento in accordo alla CEI EN 60598-1 ultima edizione.

*THREADED STEATITE BODY, snap-in fixing. Alternative wire quality and length on special request. Complies with class II if assembled with double insulation cable according to CEI EN 60598-1 last ed.*