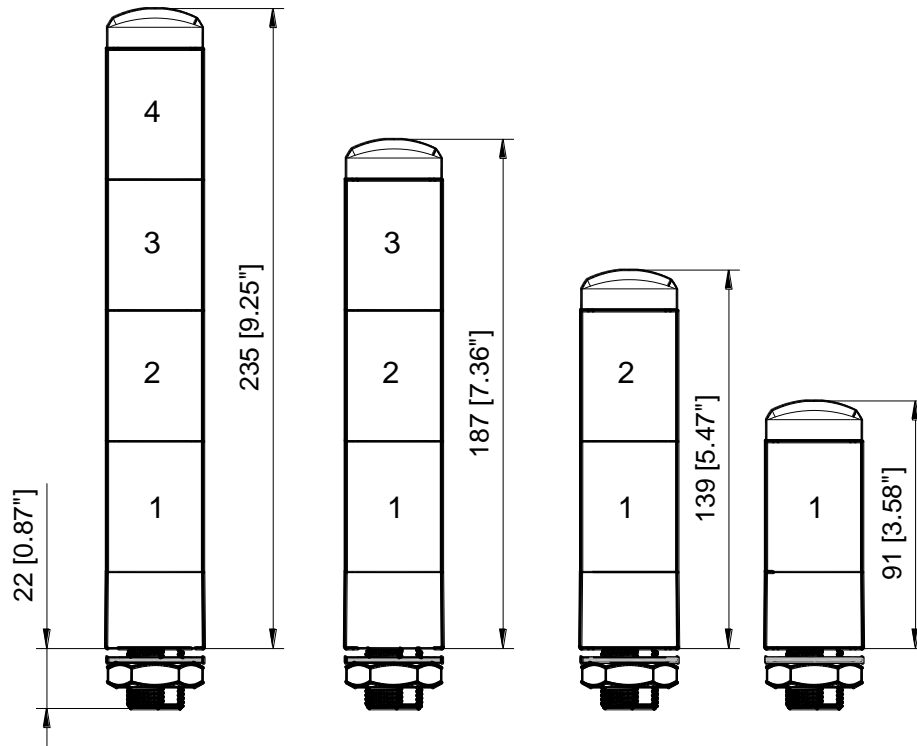
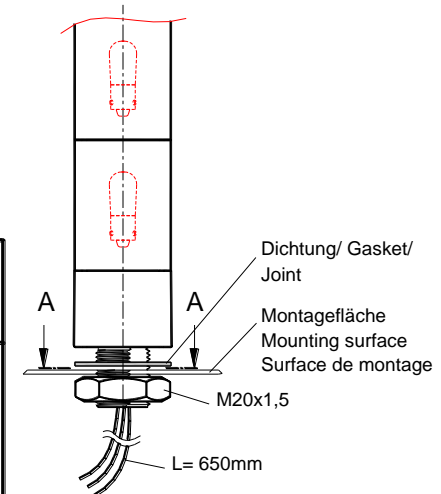


Inbetriebnahmeanleitung / Installation instructions / Notice de montage BR35-x PM

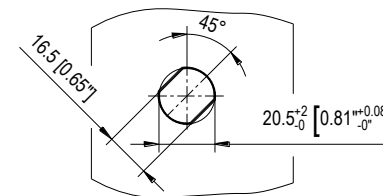


Ader-Nr:	Leuchtsegment
Wire no.:	Illuminated segment
No. des fils:	Segment lumineux
1	1
2	2
3	3
4	4
N	- / N



Leuchtmittel	illuminant	Ampoule	BA9s 230V AC: 3W 24V AC/DC: 4W BA9s-12V AC/DC: 4W max
Einschaltdauer	Duty Cycle	Durée de fonctionnement	100%
Betriebstemperatur	Operating temperature	Température de service	-35°C ... +45°C
Lagertemperatur	Storage temperature	Température de stockage	-45°C ... +70°C
Rel. Luftfeuchte	rel. humidity	Humidité relative	90%
Schutzart	Protective system	Indice de protection	IP 54 (EN 60529)

A-A
Montagebohrung/ Mounting hole
Perçage du panneau



Glühlampe wechseln

1. Zuleitungen spannungsfrei schalten.
2. Schraube im Deckel lösen.
3. Deckel und Leuchtsegmente abnehmen. **Reihenfolge der Leuchtsegmente notieren.**
4. Defekte Glühlampe etwas niederdrücken, nach links drehen und herausdrehen.
5. Neue Glühlampe einsetzen. Anschlusswerte beachten! Siehe ggf. Typenschild an der Unterseite der Mehrfachleuchte.
6. Mehrfachleuchte zusammenbauen. **Auf Reihenfolge der Leuchtsegmente achten!**
7. Funktionskontrolle durchführen.

Reinigung

- Zum Reinigen keine Lösungsmittel, Benzin oder ähnliches verwenden!
- Oberflächen mit feuchtem Lappen reinigen.

Lamp Change

1. Switch-off power.
2. Loosen screw in cover.
3. Remove cover and illuminated segments.
Note down sequence of illuminated segments!
4. Slightly push down defective lamp, turn it counterclockwise, remove.
5. Install new lamp. Observe connection values. See type plate at the bottom of indication lamp.
6. Assembly of indication lamp.
Observe sequence of illuminated segments!
7. Check function.

Cleaning

- Do neither use solvents, petrol nor similar liquid for cleaning!
- Clean surfaces using wet cloth.

Remplacer l'ampoule

1. Enlevez les fusibles principaux ou actionnez le coupe-circuit bipolaire.
2. Dévisser la vis dans le couvercle.
3. Enlevez le couvercle et démontez les segments.
Notez bien la suite des segments luminescents!
4. Appuyez légèrement sur l'ampoule, tournez-la vers à gauche et enlevez-la.
5. Avant de remettre l'ampoule de rechange comparez le données se trouvant sur celle-ci avec l'inscription au bas du socle de la torche de signalisation.
6. Remontez les pièces dans l'ordre inverse.
Observez bien l'ordre exact des segments luminescents!
7. Contrôlez le bon fonctionnement.

Nettoyage

- N'utilisez jamais des solvants, de l'essence ou produits similaires!
- Nettoyez les surfaces extérieures avec un chiffon légèrement humecté.

