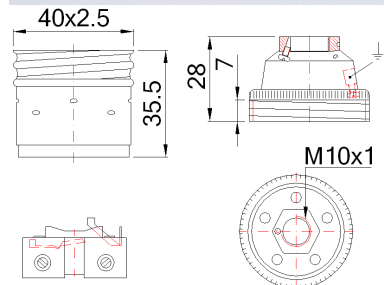




Portalampane per lampade edison
Lampholders for edison socket

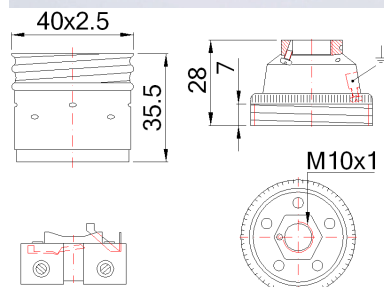


- E27
- 4A 250V
- 240°C
- 90/250°C
- max 1,8 mm
- 0,5-2,5 mmq
- Zincato
-Ottonato
-Zinc-plated
-Brass-plated
- CE 11

82201.4

Portalampane in metallo, mantello liscio, anello di isolamento in STEATITE con virola E27 in metallo, cappuccio con nippel M10x1 e vite antirotazione, morsetti a vite. Disponibile versione con morsetto di terra.

Metal lampholder, plain casing, STEATITE insulation ring with E27 metal thread, cap nipple M10x1 and locking screw, screw terminal. Available also with earth terminal.



- E27
- 4A 250V
- 190°C
- 90/250°C
- max 1,8 mm
- 0,5-2,5 mmq
- Zincato
-Ottonato
-Zinc-plated
-Brass-plated
- CE 11

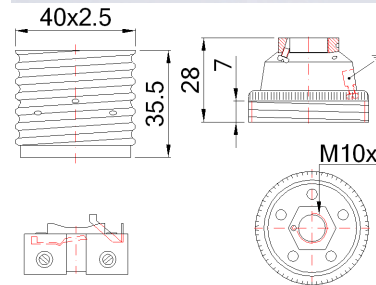
82201.6

Portalampane in metallo, mantello liscio, anello di isolamento in TERMOPLASTICO con virola E27 in metallo, cappuccio con nippel M10x1 e vite antirotazione, morsetti a vite. Disponibile versione con morsetto di terra.

Metal lampholder, plain casing, PHENOLIC insulation ring with E27 metal thread, cap nipple M10x1 and locking screw, screw terminal. Available also with earth terminal.



Portalampane per lampade edison
Lampholders for edison socket

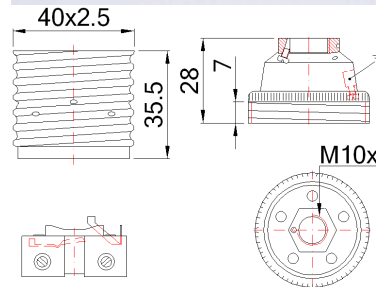


- E27
- 4A 250V
- 240°C
- 90/250°C
- max 1,8 mm
- 0,5-2,5 mmq
- Zincato
-Ottonato
-Zinc-plated
-Brass-plated
- CE 11
- ACCESSORI
ACCESSORIES

82311.4

Portalampane in metallo, mantello filettato, anello di isolamento in STEATITE con virola E27 in metallo, cappuccio con nippel M10x1 e vite antirotazione, morsetti a vite. Disponibile versione con morsetto di terra.

Metal lampholder, threaded casing, STEATITE insulation ring with E27 metal thread, cap nipple M10x1 and locking screw, screw terminal. Available also with earth terminal.



- E27
- 4A 250V
- 190°C
- 90/250°C
- max 1,8 mm
- 0,5-2,5 mmq
- Zincato
-Ottonato
-Zinc-plated
-Brass-plated
- CE 11
- ACCESSORI
ACCESSORIES

82311.6

Portalampane in metallo, mantello filettato, anello di isolamento in TERMOPLASTICO con virola E27 in metallo, cappuccio con nippel M10x1 e vite antirotazione, morsetti a vite. Disponibile versione con morsetto di terra.

Metal lampholder, threaded casing, PHENOLIC insulation ring with E27 metal thread, cap nipple M10x1 and locking screw, screw terminal. Available also with earth terminal.